

¿Qué es el trastorno del espectro del autismo (TEA)?



El trastorno del espectro del autismo (TEA) es una condición de origen neurobiológico que afecta a la configuración del sistema nervioso y al funcionamiento cerebral.

¿Sabías que una de cada 100 personas tiene TEA?

El autismo acompaña a la persona a lo largo de su vida y afecta, fundamentalmente, a dos áreas del funcionamiento personal:

- La comunicación e interacción social.
- La flexibilidad del comportamiento y del pensamiento.

Especificidad

Las características nucleares del TEA son específicas, aunque a veces aparecen asociadas a otras condiciones como la discapacidad intelectual, trastornos del lenguaje o problemas de salud mental.



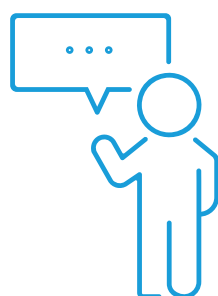
Variabilidad

No hay dos personas con TEA iguales. Todas tienen sus propios intereses, capacidades y necesidades, aunque compartan un mismo diagnóstico.



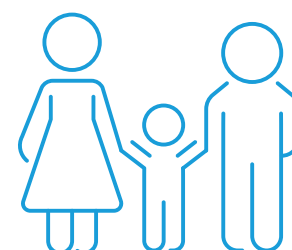
Discapacidad invisible

El TEA no se identifica por ningún rasgo físico diferenciador. Solo se manifiesta a nivel de las competencias cognitivas de la persona y su comportamiento.



Familias

Son el principal apoyo de la persona en el espectro del autismo. El TEA impacta no solo en ella, sino en todas las personas cercanas que la rodean.



Ciclo de vida

Acompaña a la persona durante toda la vida, aunque sus manifestaciones pueden variar en función de la etapa vital, de las experiencias y de los apoyos con los que cuentan las personas.



Causas y origen

Tiene una base neurobiológica, que afecta a cómo se desarrolla y funciona el cerebro.

